

Wohnung mit Sicht auf die Donau

256900€



97m²



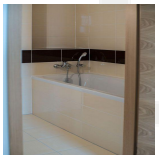
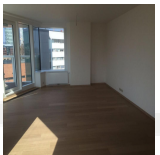
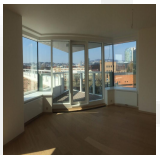
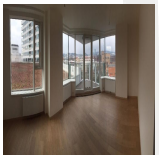
2



3



Bratislava



Panorama City-Projekt in Bratislava, Pribinova Straße - eine moderne 3 - Zimmer-Wohnung

PREIS - 256,900, -

PANORAMA CITY - die höchste Wohntürme in der Slowakei – Das sehr nahe am Zentrum von Bratislava liegt.

Das Projekt Panorama City befindet sich in attraktiver Umgebung des neuen Bratislavas.

Es bietet einen sehr nahen Zugang zur Donau und zum Lieblingseinkaufszentrum Eurovea. Ein Teil dieses Einkaufszentrum liegt entlang der Donau-Promenade.

Dank der Lage und perfekte Ausstattung, bietet das Projekt den Bewohnern alle Annehmlichkeiten.

Panorama City ist "nur ein Sprung" zu Donau-Promenade, wo Sie ausspannen und Ihren sportlichen Aktivitäten nachgehen können. Sie können hier zum Beispiel Läufer, Skater und Radfahrer finden. Panorama City befindet sich in einer strategischen Lage. Es hat eine sehr praktische Anwendung und Verbindung mit den öffentlichen Verkehrsmitteln und auch direkte Line-Up zur Autobahn und dem Stadtkreis.

Sie werden in dem einzigartigen Ort nahe dem Stadtzentrum von Bratislava leben. Es ist wirklich für moderne Menschen im 21. Jahrhundert geschaffen.

Wir bieten eine moderne 3 - Zimmer-Wohnung in Panorama City-Projekt (zum sofortigen Umzug) an. Gesamte Wohnfläche beträgt 97,00 m². Die Wohnung ist mit Qualitätsstandards - Holzböden, Innentüren aus Holzfurnier, Badezimmerfliesen, Videophone, die Vorbereitung für die Klimaanlage ausgestattet. Insgesamt besteht es aus drei

Schlafzimmern und einem großen Wohnzimmer kombiniert mit Küche. Schlafzimmer sind nord-östlich ausgerichtet. Das Wohnzimmer mit Küche ist nach Süd-Westen gerichtet. Die Zimmer sind lichtdurchflutete, dank der großen Fenster und die Dank der Orientierungen die Schlafzimmer nicht in der Sommerzeit überhitzen. Das Wohnzimmer hat einen schönen Blick auf Bratislava und das schöne grüne Dach, das Ihnen ein Gefühl Dachgarten beschafft. Alle Fenster in der Wohnung sind mit akustischen Lüftungsschlitzen ausgestattet, die ohne Öffnen der Fenster eine Belüftung ermöglichen. Die Wohnung ist hell und bietet einen schönen Blick auf Bratislava. Es ist möglich, einen Parkplatz (20 000 EUR) mit der Wohnung zu kaufen. Ein Parkplatz befindet sich direkt beim Eingang zum Aufzug. Im Preis der Wohnung ist ein Keller mit einer Fläche von 3,6 qm mit inbegriffen. Panorama City bietet den Bewohnern Dienstleistungen dank einer 24 - Stunden-Rezeption mit einer Wache, große Gemeinschaftsbereiche mit einem hohen Standard der Weiterverarbeitung.