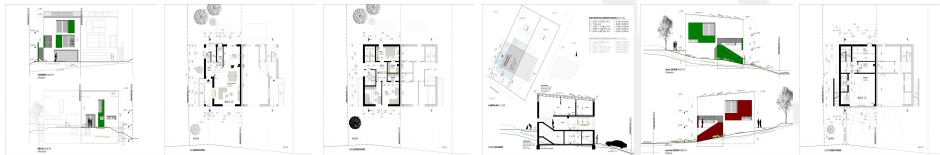


## Doppelhaushälfte in Perl-Nennig

425000€



Perl-Nennig



Schöne Doppelhaushälfte.

Das Haus liegt in einer ruhigen Sackgasse in Nennig, 2 km von der luxemburgischen Grenze mit seiner Brücke in Remich.

Das Haus ist auf einem Grundstück von zK. 435 qm gebaut und hat eine Wohnfläche von +/- 135 qm, sowie eine Gesamtfläche von +/- 210 qm.

Im Kellergeschoss hat das Haus eine Garage für 2 Autos, einen Duschraum, eine Waschküche und einen Keller mit seiner Wärmepumpe-Anlage.

Im Erdgeschoss des Hauses profitieren Sie von einer Küche und einem großen Speisesaal mit Wohnzimmer. Die Eingangshalle und ein separates WC vervollständigen die Einteilung auf dieser Ebene.

Das Obergeschoss verfügt über 3 Schlafzimmer und einem Badezimmer. Zwei Schlafzimmer verfügen über einen eigenen Ankleideraum.

Das Haus wird durch eine Wärmepumpe erwärmt und hat eine Fußbodenheizung.

Das Haus wird mit einer Energieklasse A ++ / A ++ gebaut.

Maklergebühr von 3% + MWst nicht inbegriffen