

## Neubau in Kenn

585000€



175m<sup>2</sup>



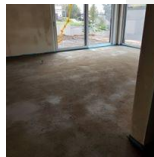
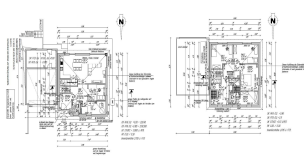
1



4



Kenn



### Neubau in Kenn (Trier)

Sehr schön gelegenes Einfamilienhaus in der Höhe von Kenn. Das Haus liegt in einer sehr ruhigen, familienfreundlichen und naturnahen Umgebung. Es ist auf einem Grundstück von 515 qm erbaut und verfügt über eine Wohnfläche von zirka 175 qm.

Das Haus ist wie folgt aufgeteilt:

Im Erdgeschoss gelangen Sie durch den Hauseingangsbereich, der in eine Hauptdiele und einen Windfang aufgeteilt ist, in den großen Wohn- und Essbereich mit seinem offenen Küchenbereich. Von hier aus haben Sie den Zutritt zur Terrasse und den Garten hinter dem Haus. Auf dieser Ebene befinden sich auch noch ein Büro oder Schlafzimmer, ein Gäste-WC, sowie den Hauswirtschaftsraum.

Die Garage für 2 Autos steht neben dem Haus und hat einen direkten Zugang zum Windfang des Hauses. Im hinteren Teil der Garage haben Sie zusätzlichen Staubereich und einen Zugang zum Garten.

Über die Treppe gelangen Sie ins Obergeschoss, wo Sie 2 Kinderzimmer und ein großes Badezimmer vorfinden. Ein 3. Schlafzimmer, als Elternzimmer gedacht, ist durch einen Ankleideraum und ein eigenes Badezimmer vervollständigt. Im Flur befindet sich auch noch ein zusätzlicher Abstellraum.

Dieses Haus ist ideal um die Seele und Geist nach einem harten Arbeitstag ruhen und entspannen zu lassen.

Das Haus wird auch mit hochwertigen Materialien gebaut und hat den Vorteil eines komplett überdachten Raumkonzeptes.

Das Haus ist sehr nahe an folgendes Straßennetz angebunden:

A 1 Saarbrücken-Wittlich-Euskirchen-Köln

A 64 nach Luxembourg  
A 602 führt von Kenn auf die A 1