

ZweifamilienHaus in Perl (D)

669000€



280m²



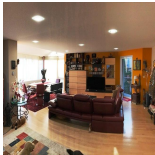
1



4



Perl



Sehr schönes Zweifamilienhaus in Perl (D)

Das Haus, das im Jahr 2009 fertiggestellt wurde und auf einem Grundstück von ca. 750 qm gebaut ist, befindet sich in einer sehr ruhigen Gegend von Perl, 2 km von der Grenze zu Luxemburg. Das Haus liegt in einer Sackgasse.

Das Haus verfügt über 280 qm Wohnfläche und ist wie folgt aufgebaut:

Im Keller haben Sie eine Garage für 1-2 Autos. Ein Kellerraum ist als Büro eingerichtet. Das Haus hat zwei separate Heizungen, für beide Einheiten, sowie eine separate Elektroinstallation. Ein Waschraum mit seinem Zugang zum Garten des Hauses und ein zweiter großer Keller gibt Ihnen genügend Platz, um alle Ihre Ausrüstung aufzubewahren.

Im Erdgeschoss von der Eingangshalle aus, gelangen Sie in ein großes Wohnzimmer mit einer Veranda, der Ihnen ausgezeichnete Lebensqualität bietet. Vom Wohnzimmer aus gelangen Sie in die schöne große Einbauküche. Auf dieser Ebene befinden sich noch zwei Schlafzimmer, ein separates WC und ein großes Badezimmer mit Badewanne und Dusche.

Vom Wohnzimmer und von einem Schlafzimmer können Sie in den Garten hinter dem Hause und auf der Terrasse neben dem Haus gehen.

Im Obergeschoss ist eine Wohnung mit 2 Schlafzimmern, ein großes Wohnzimmer, eine Einbauküche, ein Badezimmer mit Dusche und separates WC. Von der Küche aus gelangt man zu einem großen Balkon mit herrlichem Blick über das Moseltal. Diese Wohnung hat eine separate Eingangstür im Erdgeschoss, jedoch können die beiden Einheiten miteinander durch eine kleine Umänderung (zusätzliche Tür) verbunden werden.

Neben dem Haus finden Sie noch eine separate Garage für 2 Autos. Mehrere Parkplätze stehen Ihnen vor dem Haus zur Verfügung.