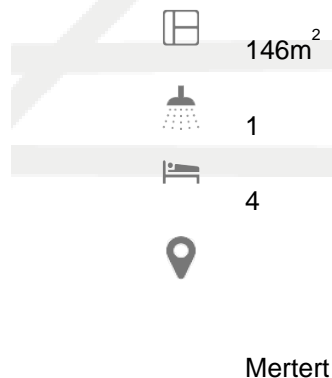
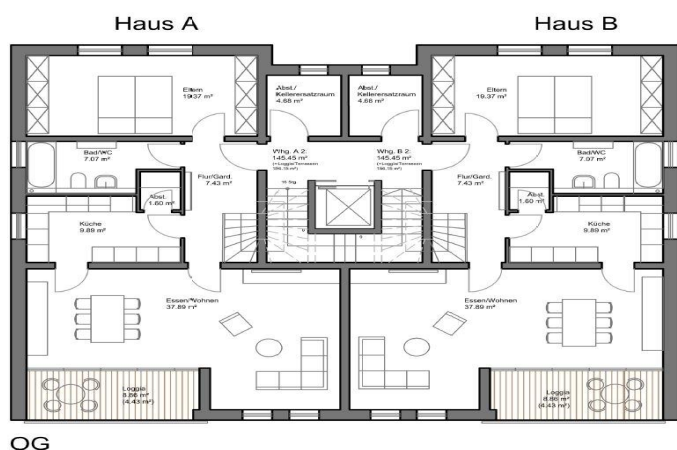


## Projekt Op der Pompel in Mertert

795000€



### Neubau in Mertert

#### Projekt "Op der Pompel"

Bau von 6 Zweifamilienhäusern.

Jedes Zweifamilienhaus verfügt über 2 Wohneinheiten: Im Erdgeschoss befindet sich eine 2 Schlafzimmer-Wohnung mit einer Fläche von +/- 85 qm und einem Balkon von +/- 9 qm. Im 1. und 2. Stock eine Duplex-maisonette von +/- 146 qm mit 3 Balkonen von einer Gesamtfläche von +/- 34 qm. Die Duplex-maisonetten sind mit 4 Schlafzimmern ausgestattet. Das Projekt "Op der Pompel" wird in der Energieklasse AAA gebaut.

Die Wohneinheiten können über Innen- und Außen Parkplätzen, sowie einem Garten, verfügen.

Für weitere Informationen zögern Sie nicht, uns zu kontaktieren.

Die Perspektiven sind noch nicht zu 100% vertraglich, da nach der Baugenehmigung Änderungen folgen könnten.