

Wohnung in Dippach-Gare

365000€



45.00m²



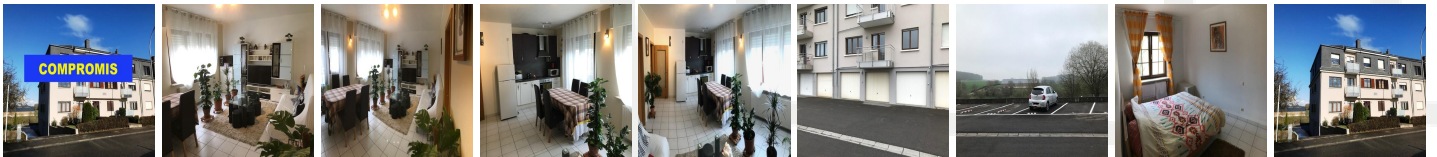
0



1



Dippach-Gare



Die Wohnung hat eine Wohnfläche von +/- 45 m².

Die Wohnung verfügt über ein Schlafzimmer, ein Duschbad mit Waschbecken und WC, ein Wohnzimmer und eine Einbauküche, von der Sie Zugang zum Balkon haben.

Im Untergeschoss befindet sich der Keller, eine Einzelgarage mit Zugang zur Residenz und ein Außen Stellplatz hinter der Residenz bietet Ihnen ausreichend Park- und Stauraum.

Energieausweis: FE